



QUEEN: Krachtig nieuw graanfungicide

- ❖ **Nieuwe werkingswijze, partner in resistentiemanagement**
- ❖ **Sterke en langdurige werking tegen Septoria en Roest**
- ❖ **Van natuurlijke oorsprong & gunstig milieuprofiel**
- ❖ **Gebruiksvriendelijke en effectieve IQ-4 formulering**

Toelating in NL per augustus 2023

- Gebruiksvriendelijke EC-formulering

Bevat

- Fenpicoxamid 50 Gr/Ltr = *Inatreq active*
- Prothioconazool 100 Gr/Ltr

- Dosering
 - T1 toepassing = 1,2 ltr/ha
 - T2 toepassing = 1,5 ltr/ha

Om in het water levende organismen te beschermen, is toepassing op percelen die grenzen aan oppervlaktewater uitsluitend toegestaan indien op het gehele perceel gebruik wordt gemaakt van een techniek uit tenminste de klasse DRT95



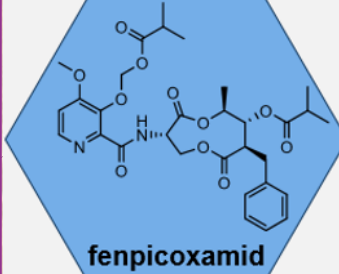
Nieuwe
werkingswijze

Sterke
werking

Natuurlijke
oorsprong

Gebruiksgemak
& effectief

Inatreq = Nieuwe werkingswijze

Groep 3	Groep 7	Groep 11	Groep 21
Triazolen	SDHI's	Strobilurines	Picolinamiden
			 fenpicoxamid

Inatreq = Eerste
graanfungicide uit
deze groep



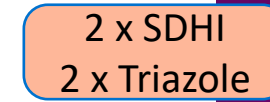
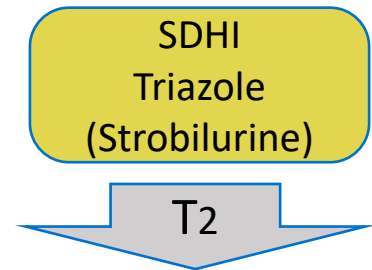
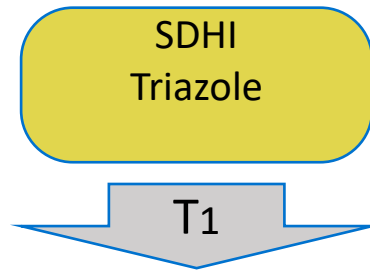
Nieuwe
werkingswijze



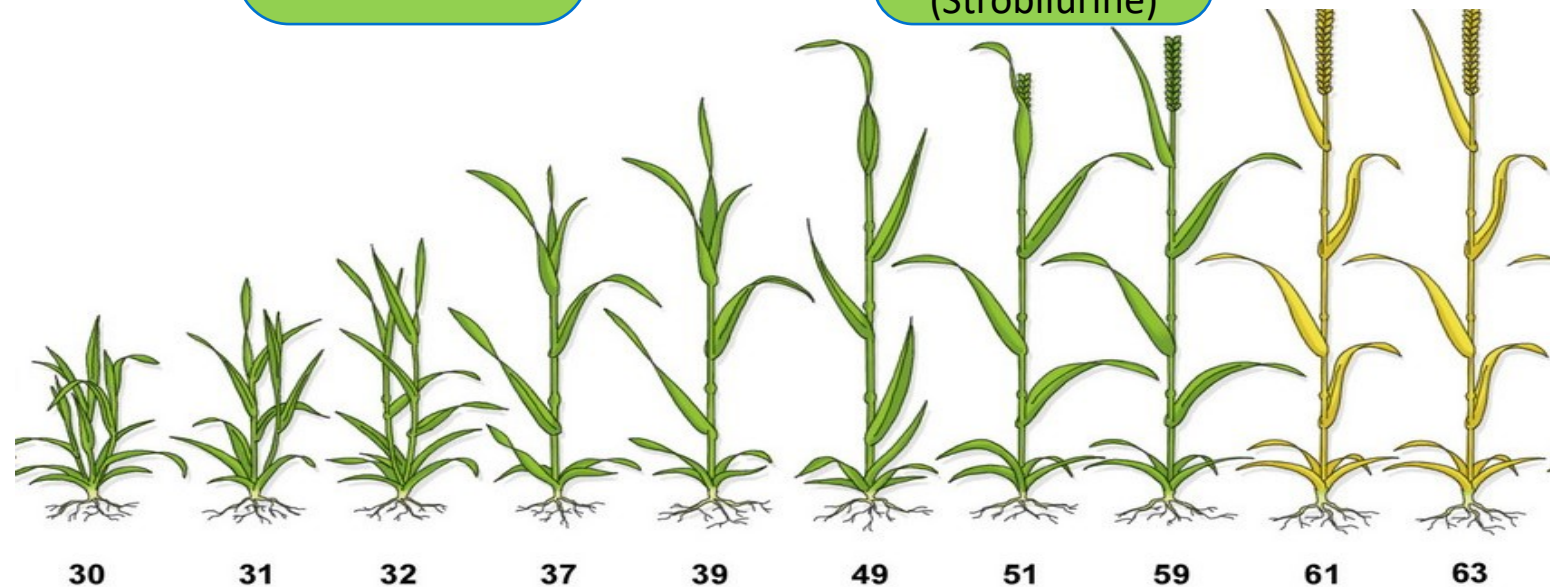
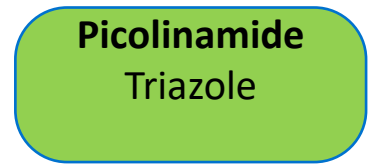
Inatreq = Nieuwe tool in resistentiemanagement

Resistentiemanagement graanfungiciden

'oude' praktijk:



Betere praktijk:



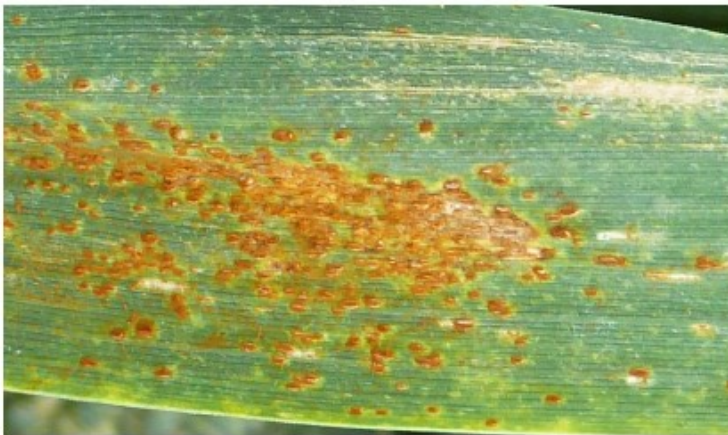
Inatreq = Sterk tegen Septoria en Roest



Septoria tritici, S. leaf spot



Puccinia striiformis, Yellow rust



Puccinia recondita, Brown rust



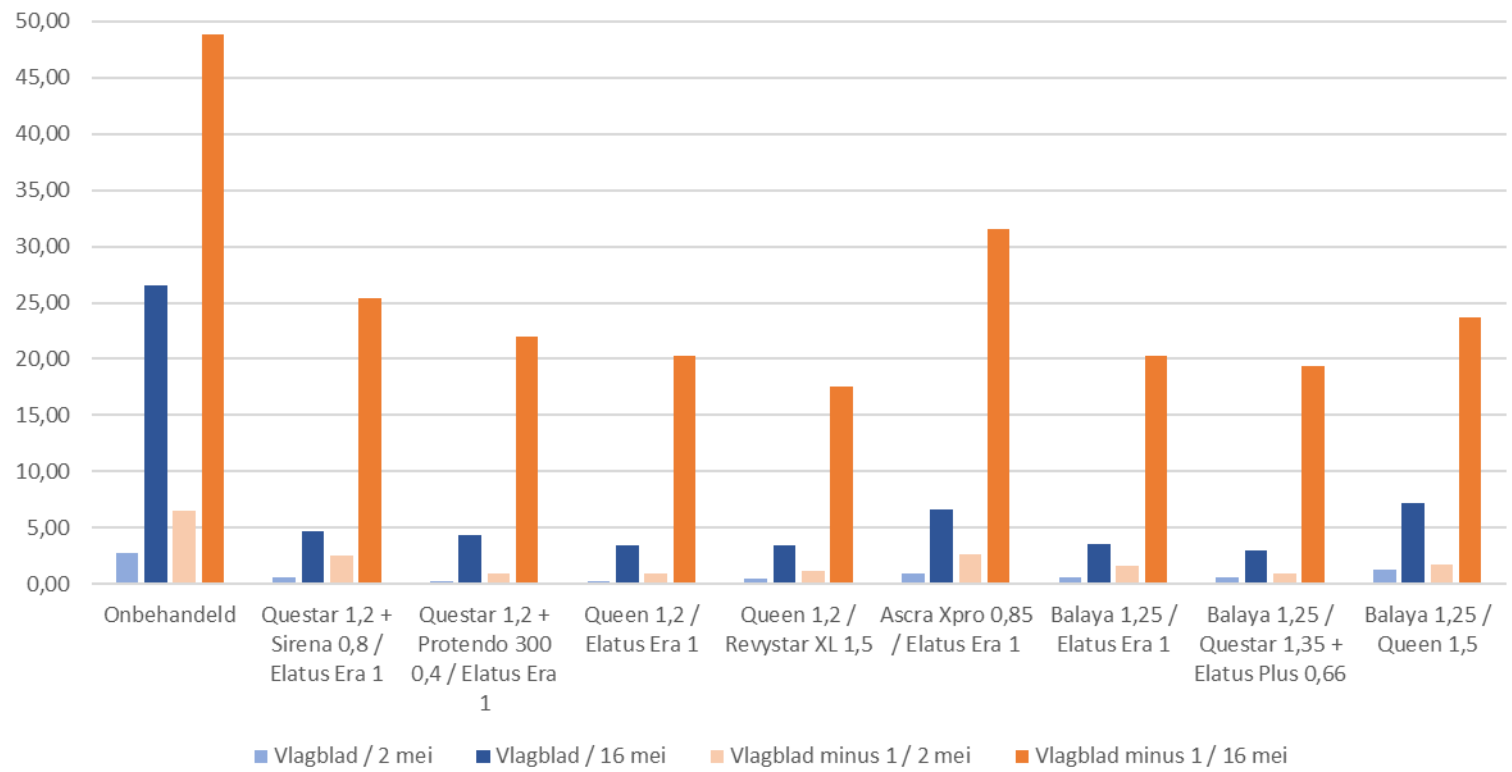
Drechslera/Helminthosporium tritici-repentis (DTR/HTR), Tan spot



Inatreq = Sterk tegen Septoria en Roest

Platform Roeselare 2023

% blad aantasting - Septoria



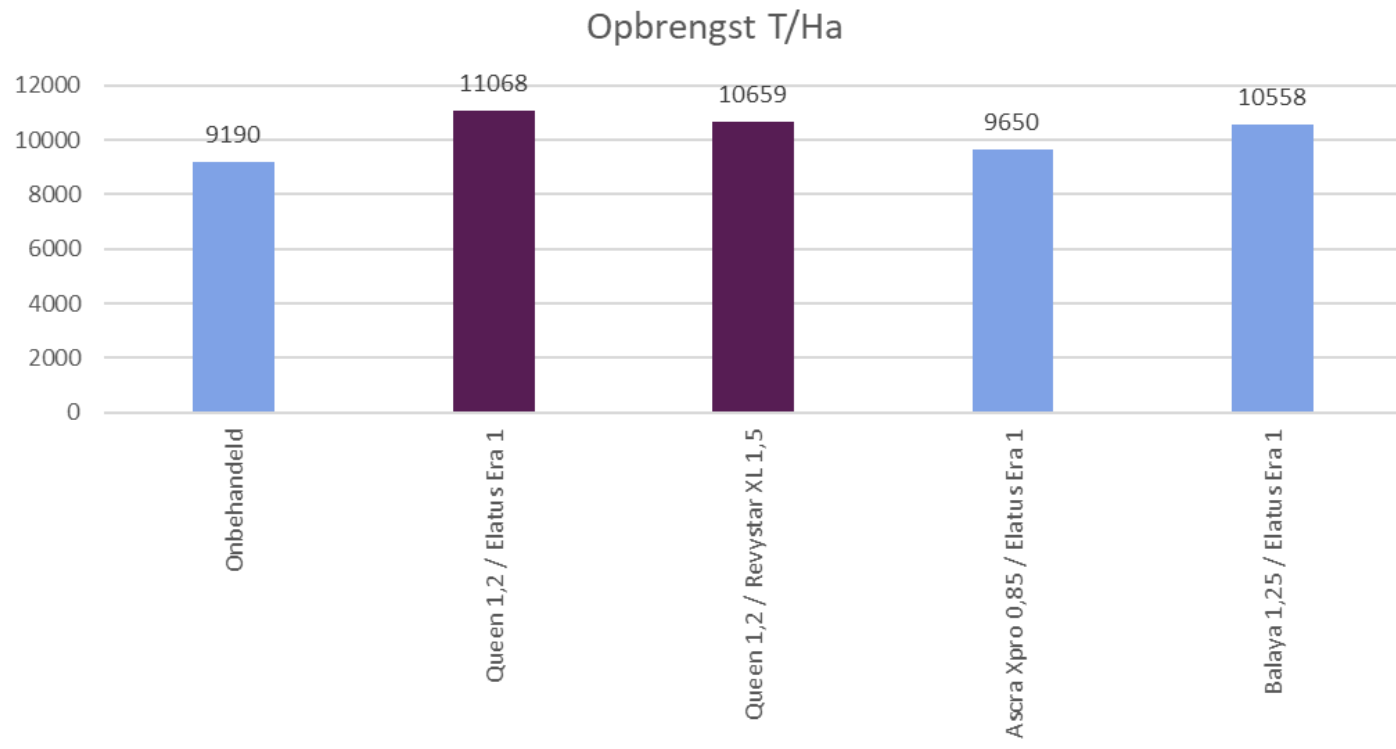
Ras Sacramento
 T1 26 April
 T2 16 Mei



Sterke werking

Inatreq = Sterk tegen Septoria en Roest

Platform Roeselare 2023



Ras Sacramento
T1 26 April
T2 16 Mei



Inatreq = Sterk tegen Septoria en Roest



Farmers Weekly:

Novel fungicide widens options for wheat growers

The arrival of the new fungicide QUEEN gives wheat growers an alternative to established SDHI-azole products used at the T2 flag leaf timing, and will add much-needed resilience to disease control programmes.

QUEEN from Corteva Agriscience contains the new active ingredient fenpicoxamid (also known as inatreq), which comes from a chemistry group that has not been used in cereal disease control before.

Classed as a quinone inside inhibitor, fenpicoxamid targets pathogens in a different way to azoles, SDHIs and strobilurins, expanding the options available and bringing the ability to protect other chemistry.

Also containing the azole prothiocon-azole, the new fungicide product has given good results on both septoria and the rusts in AHDB-funded fungicide performance trials conducted over the past three years.

Conclusie 3 jaar AHDB proeven →
Goede resultaten tegen zowel
Septoria als roest

Inatreq = Sterk tegen Septoria en Roest



New active

Having a new and different site of action to use for septoria control is a huge shift, says fungicide expert Jonathan Blake at crop consultant Adas, who points out that growers had become too reliant on SDHIs and azoles.

“It’s a very welcome addition. Its novel mode of action offers value in terms of efficacy and in slowing the development of resistance to the others,” he says. “We know that SDHIs and azoles are less active on septoria than they used to be. Queen, with its new target site, brings more resilience in the medium to long term, which can only be a good thing.”

Queen’s activity has been tested since 2018 in AHDB work, where it has been compared with other commercially available fungicides.

ADAS: Deze nieuwe werkingswijze is een belangrijke verschuiving. Telers hebben teveel vertrouwd op SDHI en azolen

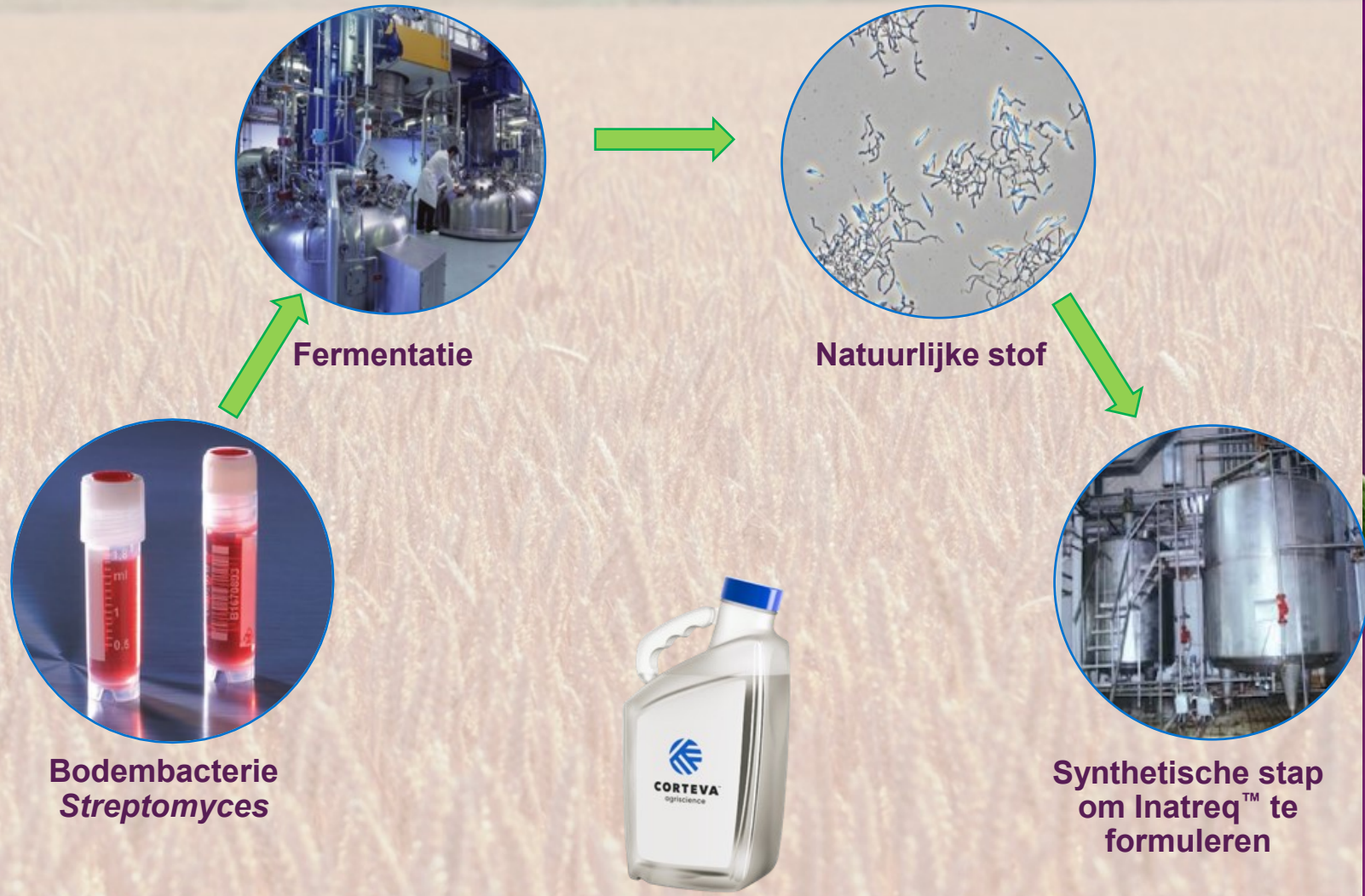
Disease control

On septoria, it has given a similar level of control as that achieved by last year’s newcomer, Revystar (SDHI fluxapyroxad + azole mefentrifluconazole) .

“These two products are just ahead of the pack and a bit more effective than the others. It’s worth highlighting that they both need to be used at higher application rates when employed in curative – rather than protectant – situations,” says Mr Blake.

Tegen Septoria zijn Queen en Revystar even sterk. En sterker dan de ‘rest’

Inatreq = Van natuurlijke oorsprong



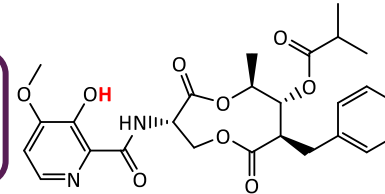
**Natuurlijke
oorsprong**

Van natuurlijke oorsprong & gunstig milieuprofiel



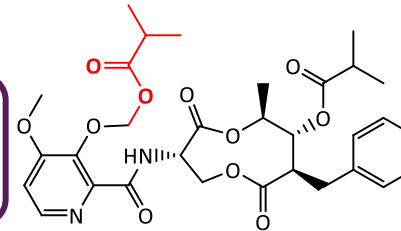
Streptomyces sp. 517-02 – the source of Inatreq

1. Natuurlijk product **UK-2A**



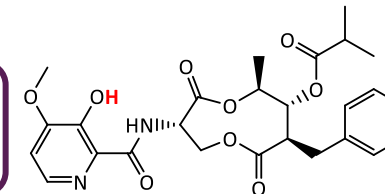
Productie- & Formuleringsproces

2. **Inatreq™ active**



Geleidelijke omzetting door gewas/schimmel

3. Natuurlijk product **UK-2A**



Natuurlijke oorsprong

Van natuurlijke oorsprong & gunstig milieuprofiel

Inatreq heeft in de plant een langdurige werking

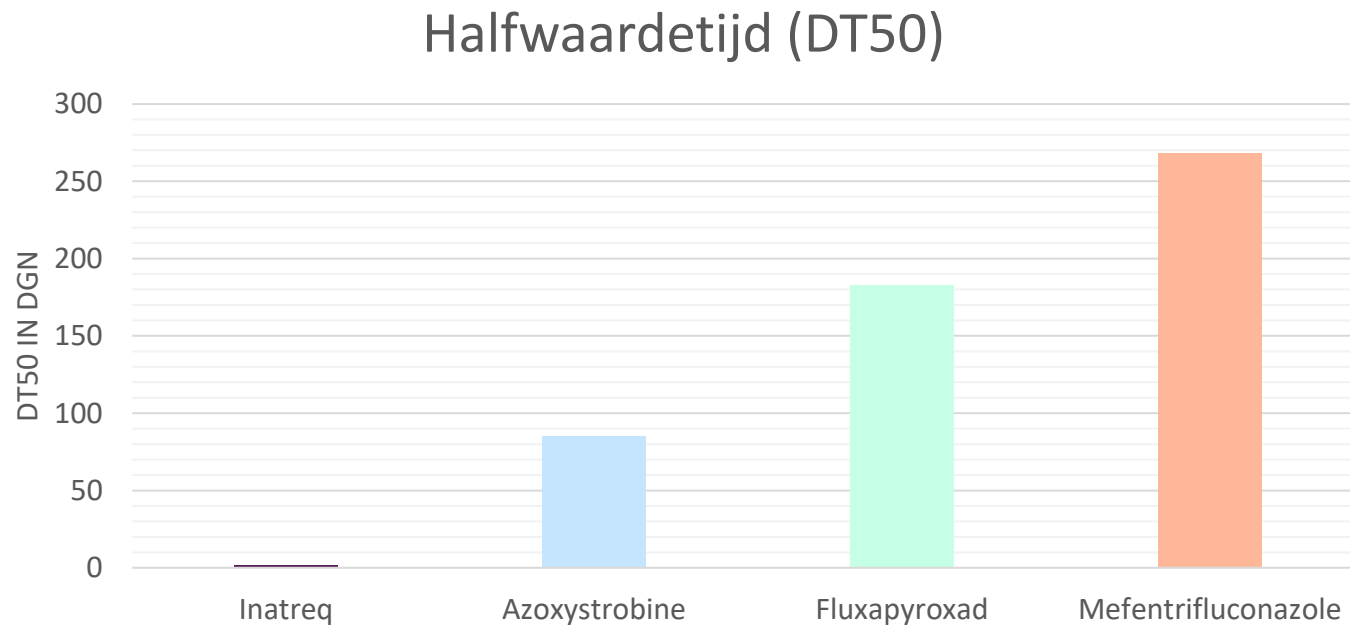
De Inatreq actieve stof wordt als een 'depot' in de was- en cellenlaag van het gewas aangelegd. Hieruit wordt de actieve stof geleidelijk terug vrijgemaakt van Inatreq naar UK-2A



Natuurlijke
oorsprong

Van natuurlijke oorsprong & gunstig milieuprofiel

Gunstig profiel: Lage persistentie in het milieu →
Inatreq wordt buiten de plant snel afgebroken



Gebruiksvriendelijke & Effectieve formulering

i-Q4
TECHNOLOGY

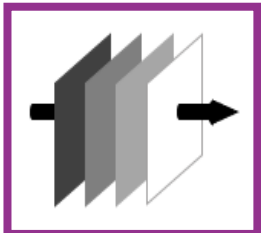
Retentie

- Product komt zeer goed in oplossing
- Druppels worden geabsorbeerd door blad



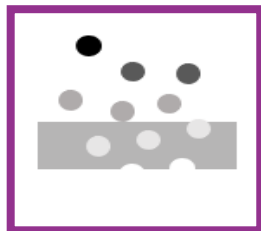
Bedekking

- Snelle verdeling druppels over het blad
- Waardoor zeer goede bedekking



Penetratie

- Meer actieve stof in het blad
- Translaminare werking

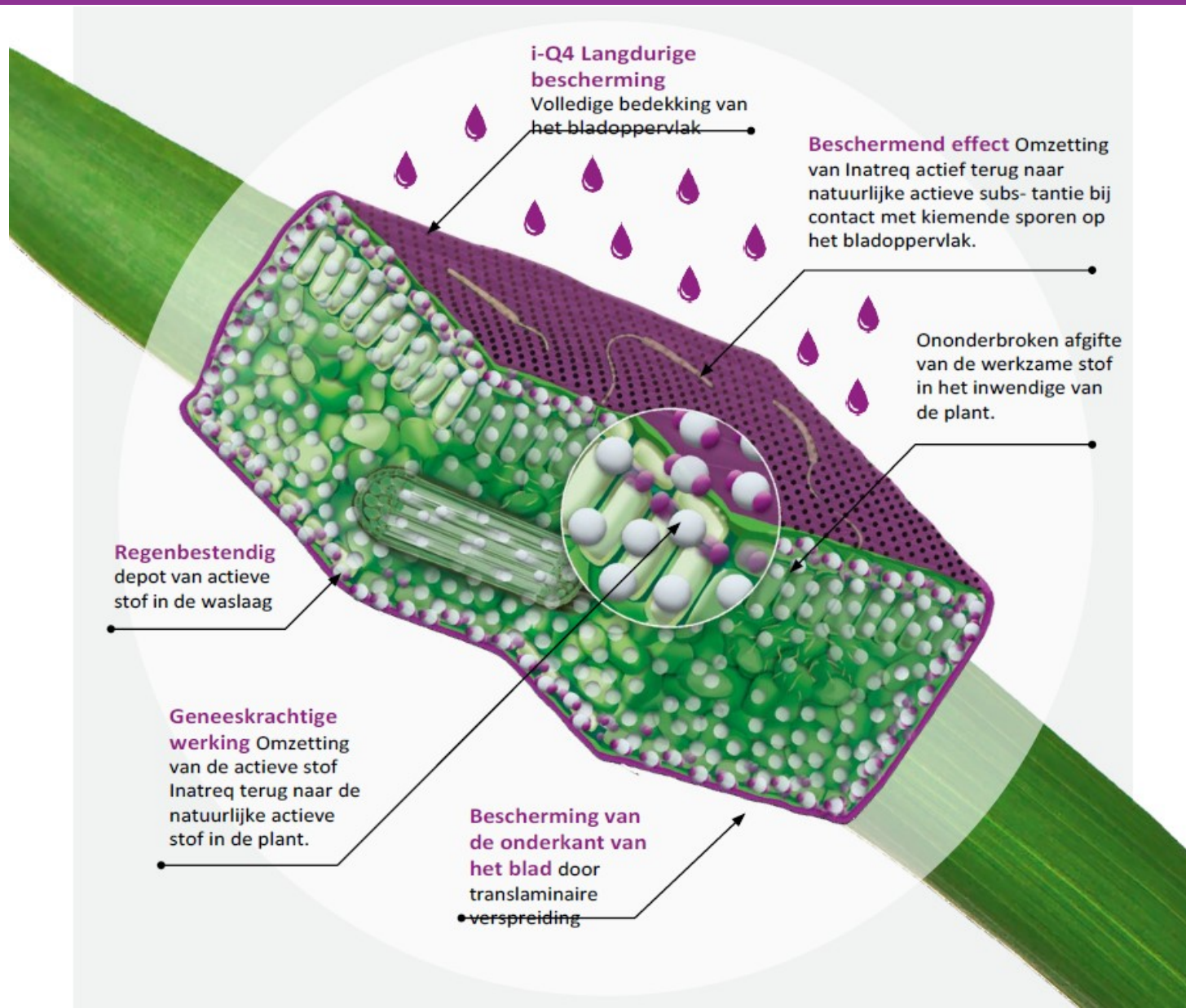
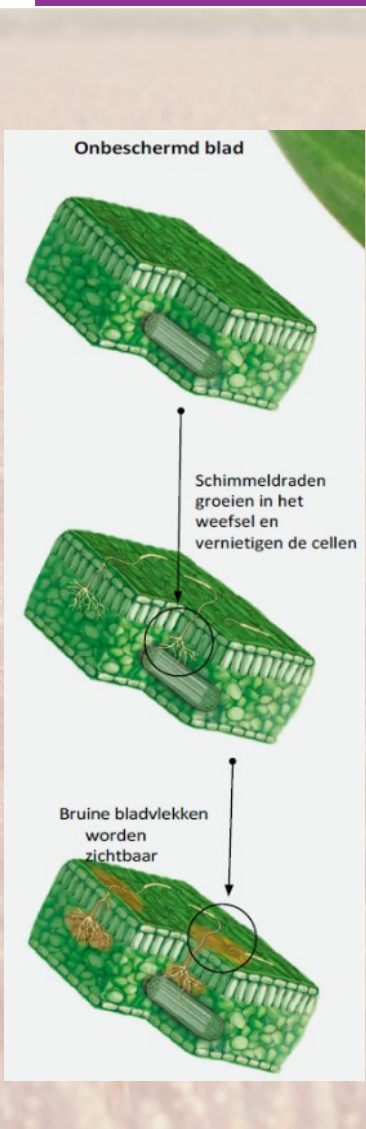


Opname

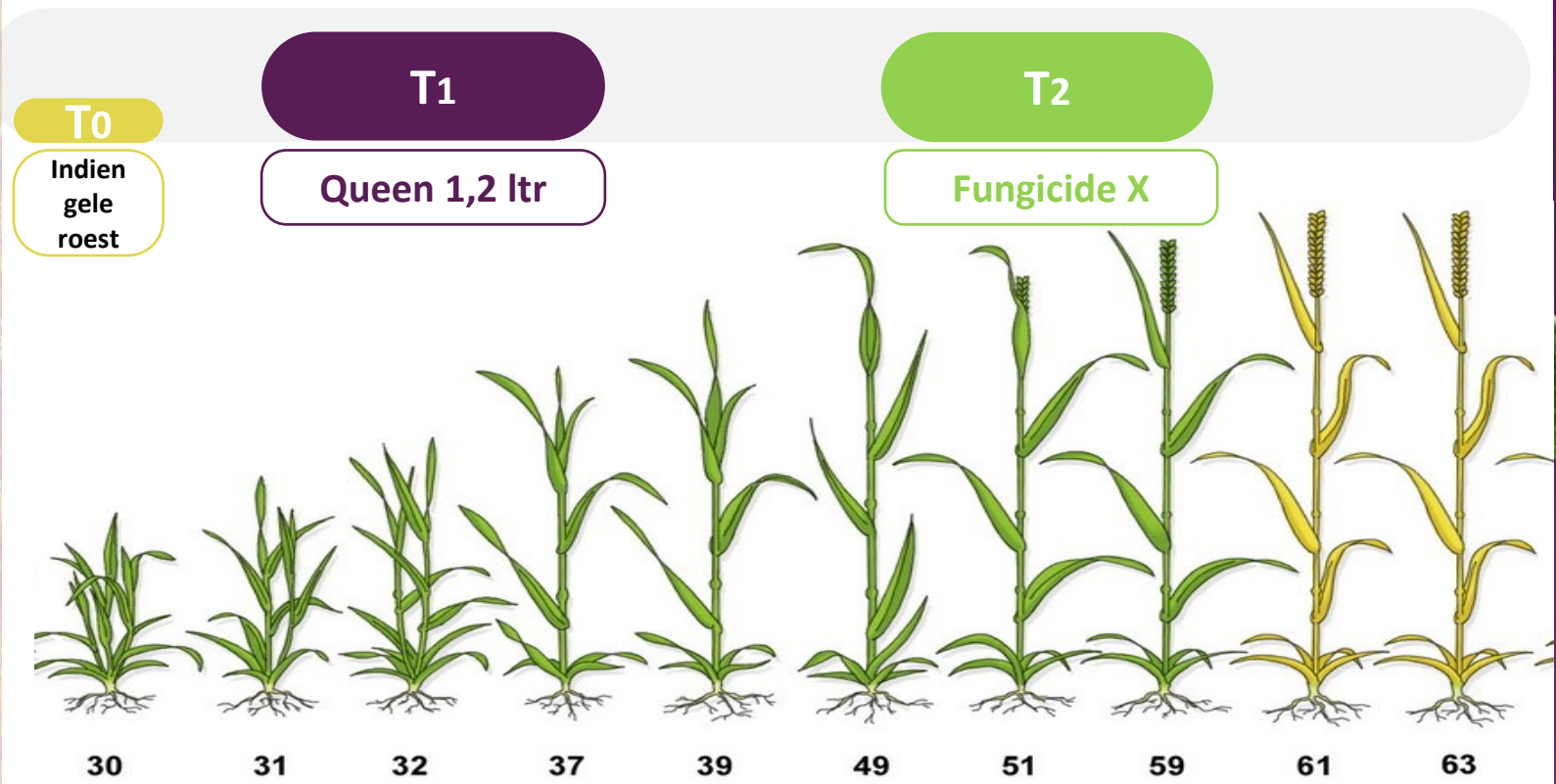
- Vormt een filmlaag voor optimale opname
- Snelle en goede verdeling naar de waslaag



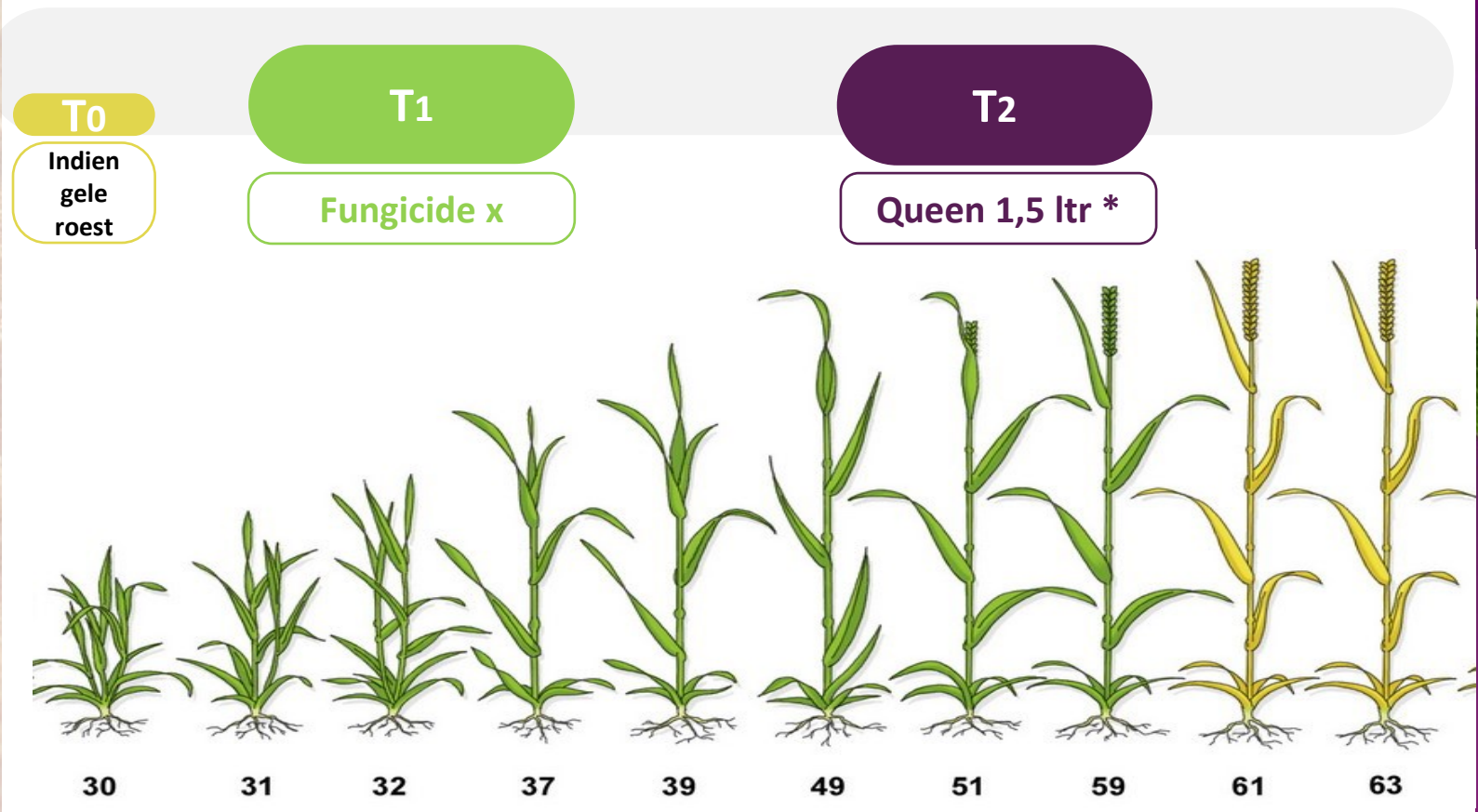
**Gebruiksgemak
& effectief**



Advies: Queen op T1



Advies: Queen op T1





Samengevat:

- ❖ Nieuwe werkwijze, partner in resistentie management
 - ❖ Sterke en langdurige werking tegen Septoria en Roest
 - ❖ Van natuurlijke oorsprong & gunstig milieuprofiel
 - ❖ Gebruiksvriendelijke en effectieve IQ-4 formulering
- *Vergelijkbaar of beter dan huidige referenties in de markt*