

Bergen op Zoom, 1 februari 2023

Belem™ 0.8MG een extra instrument in de beheersing van uien- en bonenvlieg in de uienteelt.

Sinds februari vorig jaar is er een mogelijkheid bij gekomen om uien- en bonenvlieg te bestrijden in de uienteelt. De ervaringen in het eerste jaar van toepassen waren goed maar de verwachtingen dienen soms wel wat bijgestuurd te worden. Vandaar in deze nieuwsbrief een aantal zaken die we geleerd hebben in 2022.

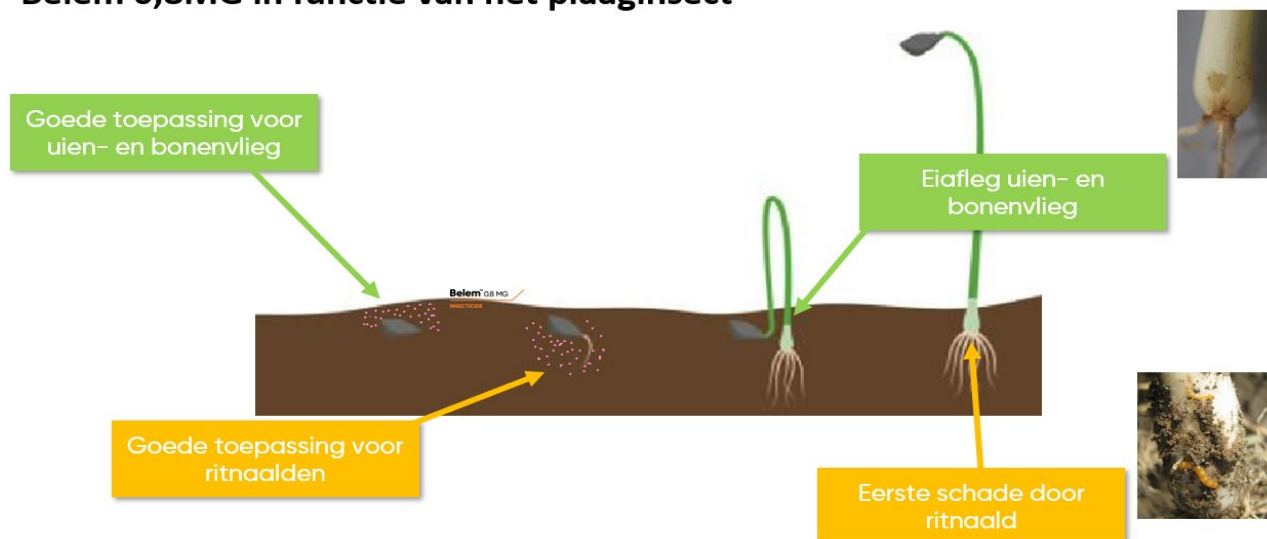
Wat is Belem 0.8MG precies voor product en hoe werkt het?

Belem 0.8MG is een pyrethroïde geformuleerd als een fijn microgranulaat (werkzame stof *Cypermethrin*) en beschermt jonge plantjes tegen vraatschade door (bodem)insecten. Deze bescherming is er gedurende de eerste 6 tot 8 weken van de teelt, daarna is de werkzame stof dusdanig afgebroken dat er geen werkingseffect meer van verwacht mag worden. Belem 0.8MG wordt toegepast in de rij tijdens het zaaien. Het product is enkel effectief wanneer (bodem)insecten in contact komen met het microgranulaat. Daarnaast heeft het een zogenoemde 'repellent' (=afwerende) werking.

Hoe belangrijk is een goede verdeling rondom het uienzaadje?

Het microgranulaat lost niet op en wordt ook niet opgenomen door de plant. Het plaaginsect moet dus door een met Belem 0.8MG behandelde zone heen. Oftewel het product dient als een barrière tussen plaaginsect en het kiemplantje. Deze barrière moet gevormd worden op de plek waar het insect aanvalt.

Belem 0,8MG in functie van het plaaginsect



Uien- en bonenvliegen leggen hun eitjes net onder de grond af. Als de larve vervolgens uitkomt gaat deze op zoek naar de uienplant. Als de larve tijdens deze “zoektocht” door de met Belem 0.8MG behandelde zone heen komt sterft deze door direct contact met de werkzame stof. Wordt Belem 0.8MG te diep toegepast dan komt de larve deze barrière niet tegen en kan deze ongestoord de kiemplant aanvreten. Voor ritnaalden is de positionering onder het zaad juist aan te bevelen omdat dit insect vanuit diepere lagen komt en de plant dus niet van bovenaf aanvalt.

Hoe vullen we dat praktisch in?

Vaak staan granulaatstrooiers afgesteld voor bijvoorbeeld een Vydate toepassing. Dit wil zeggen dat het granulaat rondom het zaadje onder in het kouter ligt. Als Belem 0.8 MG toegepast wordt voor het verminderen van de eerste druk van uien- en bonenvlieg dan is het aan te bevelen om de uitloop van de granulaatstrooier aan te passen. Zeker bij zaaidieptes dieper dan 2 centimeter is het aan te raden om de uitloop van de granulaatstrooier achter het aandrukwiël en net voor de afstrijkers te plaatsen. Technisch gezien vraagt dit wel wat aanpassingen aan de zaaimachine maar de barrière wordt zo beter gevormd. Deze behandelde zone komt het best tot zijn recht net onder het oppervlak maar wel volledig bedekt door aarde!

Wat doet Belem 0.8MG naar nuttigen en andere bodeminsecten?

Bodeminsecten die in de eerst 6 tot 8 weken ontluiken in de met Belem 0.8MG behandelde zone komen in direct contact met het pyrethroïde. We weten van pyrethroïden dat deze effect hebben op verschillende nuttigen. Omdat enkel de zone rondom het zaadje behandeld is en het product niet oplost of uitspoelt is er enkel in de behandelde zone een effect!



Belem™ 0.8 MG
INSECTICIDE

Welke verwachtingen mag ik hebben bij een correcte toepassing?

Bij een correcte toepassing heeft het microgranulaat een werkingsduur van 6 tot 8 weken. Dit is wel afhankelijk van de concentratie aanwezige werkzame stof. Deze concentratie wordt geleidelijk lager door afbraak van de werkzame stof. Bij vroeg zaaien kan het dus zijn dat Belem 0.8MG al gedeeltelijk uitgewerkt is voor dat de eerste vlucht echt goed op gang komt. Bij verwachte druk is ons advies daarom, niet te vroeg en niet te diep zaaien.

Kortom Belem 0.8MG draagt bij aan een goede beheersing van uien- en bonenvlieg tijdens de eerste vlucht. De toepassing vraagt meer specialisme omdat het middel niet oplost en niet opgenomen wordt door de plant. Het plaaginsect moet altijd in direct contact komen met het microgranulaat.